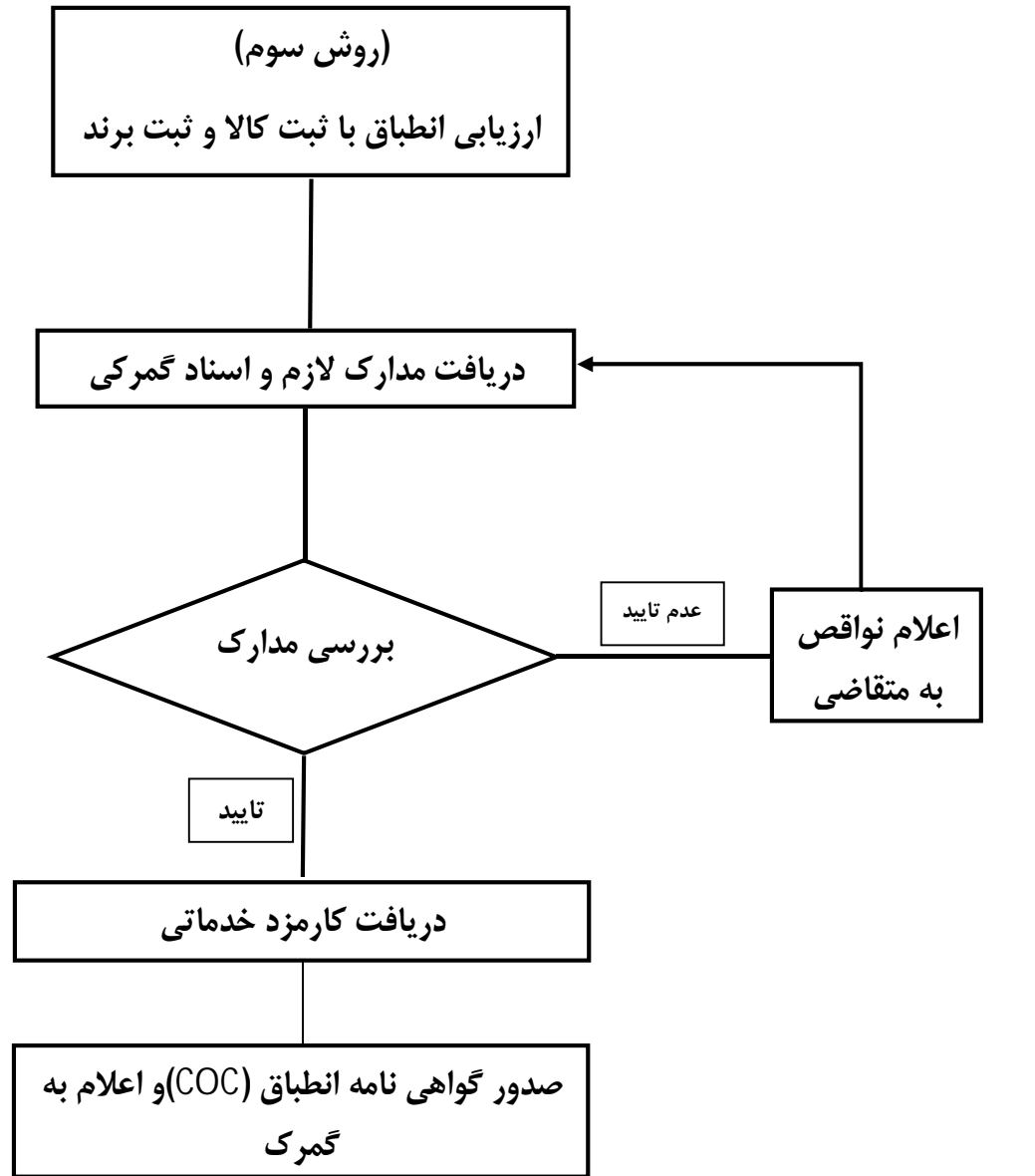




نمودار گردش کار صدور گواهینامه انطباق از طریق ثبت کالا و ثبت نام و نشان تجاری
(COR , COBR)



مدارک لازم:

- ۱) اسناد خرید و اظهار نامه گمرکی
- ۲) اصل گواهینامه ثبت کالا و یا ثبت برند معتبر به همراه یک نسخه از تصویر آن

- جهت کنترل تصادفی در صورت نیاز حق نمونه برداری همزمان از محموله برای ادارات کل استاندارد محفوظ میباشد.